

The rules of categorisation and utilisation of animal by-products not intended for human consumption

PhD Hanna Balcerak

TAIEX workshop on Export Quality

Bishkek, 23-25 April 2018

Регламенты ЕС регулирующие вопросы связанные с побочными продуктами животного происхождения

Регламент Европейского Парламента и
Совета № 1069/2009,

а также

Регламент Европейской Комиссии
142/2011

действуют в странах-членах ЕС от 4 марта
2011 г.

Definition of Animal By-Products (ABPs)

„animal by-products” means entire bodies or parts of animals, products of animal origin or other products obtained from animals, which are not intended for human consumption,

All products of animal origin, if they are not intended for human consumption, are Animal By-Products.

Sources of ABPs

Meat enterprises and slaughterhouses have produced in Poland more than 1 000 000 tons raw materials per year



Dead animals



- **950,000 dead animals from stock farming per year**
- **The burial of dead animals is allowed only on special (isolated) territories**



Millions tons of manure



Former food stuffs

After the expiry date should be disposed of (can not go on sale)



Catering waste

Its are ABPs only when its are:

- is destined for feeding purposes;**
- is destined for transformation into biogas or for composting**
- is destined for processing by pressure sterilisation or for processing by other methods**



Other APBs

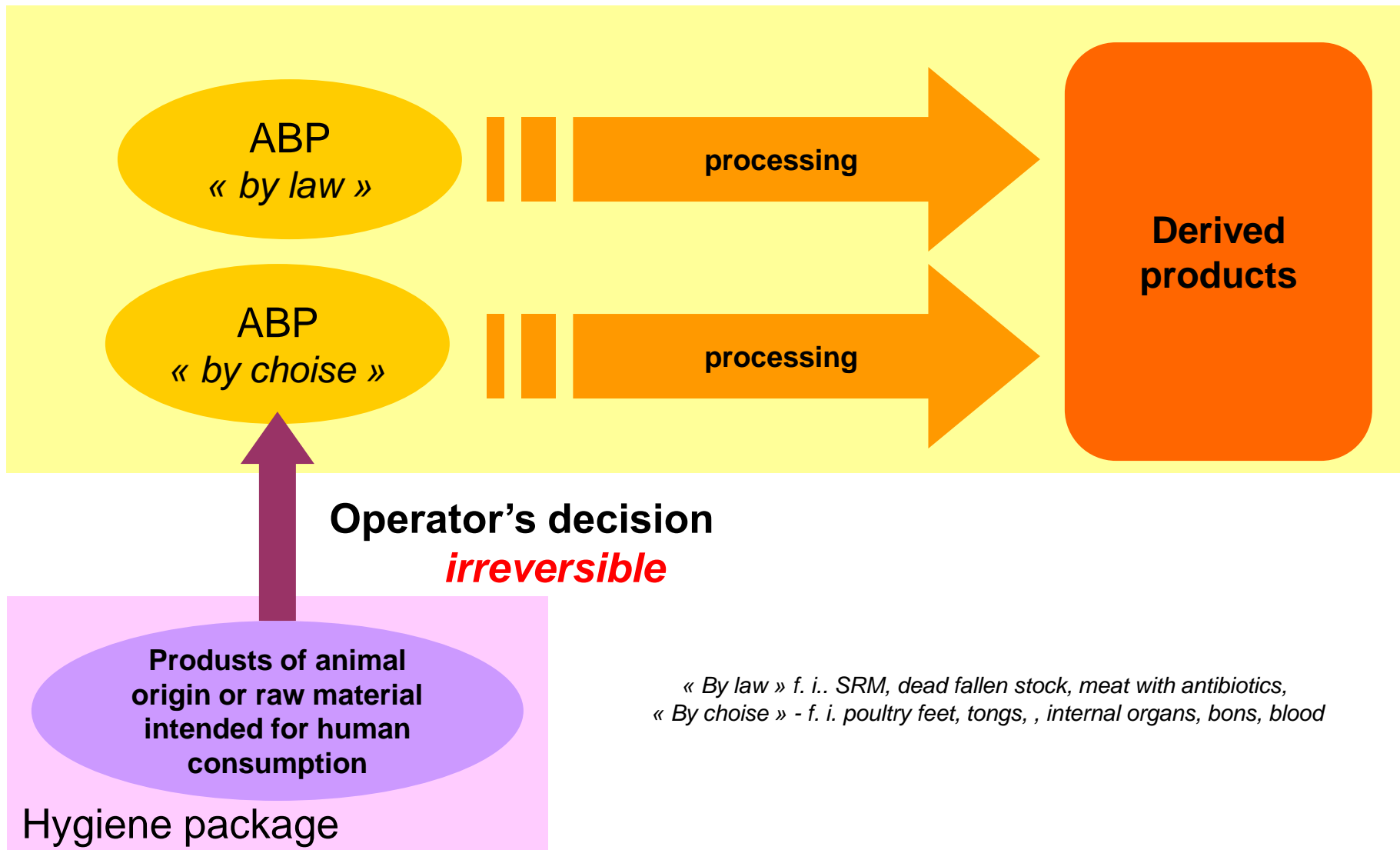
- Hides and skins
- Fur, hair
- ABPs from fish industry
- Dead pet animals and dead animals from zoo
- Blood
- Eggs, feathers, bristle



The main principle

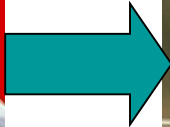
Products that have become ABPs can not return to the food chain

ABP Definition



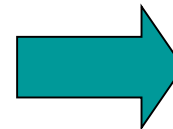
Terminology

Product of
animal origin



ABP

Processing
Transformation
Conversion

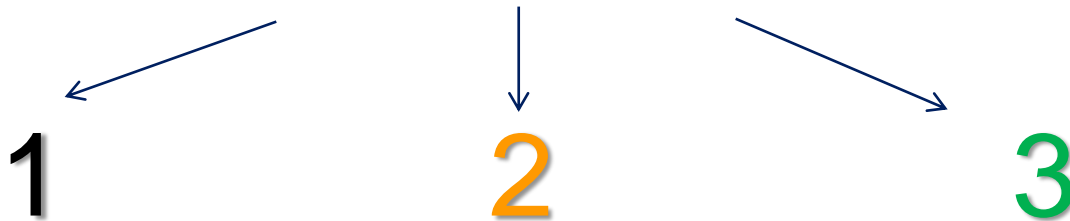


Derived Products
(DP)

Animal By-Products of animal origin:

- dead animals completely or parts thereof not intended for human consumption,
- products of animal origin or other products derived from animals that are not intended for human consumption.

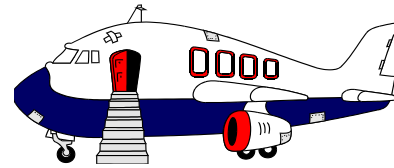
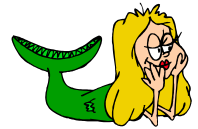
CATEGORIES:



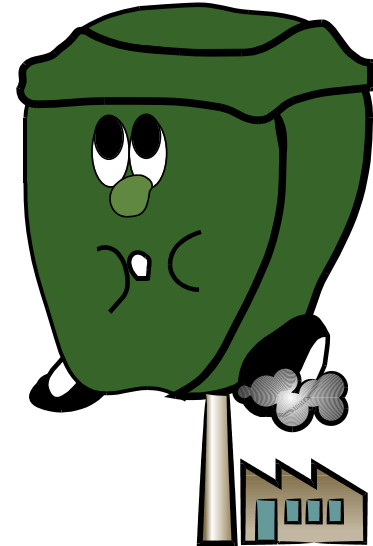


DEAD PETs, ZOO,
CYRKUS ANIMALS,

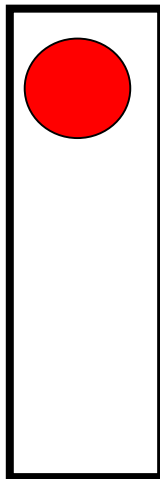
Unknown source



Catering waste from
means of transport
operating
internationally



CATEGORY
1



TSEs

SRM

DIOXINES

ABPs collected during the
treatment of waste water CAT.
1



Residues



MIXTURES

CAT. 1 WITH 2/ 3 MATERIALS

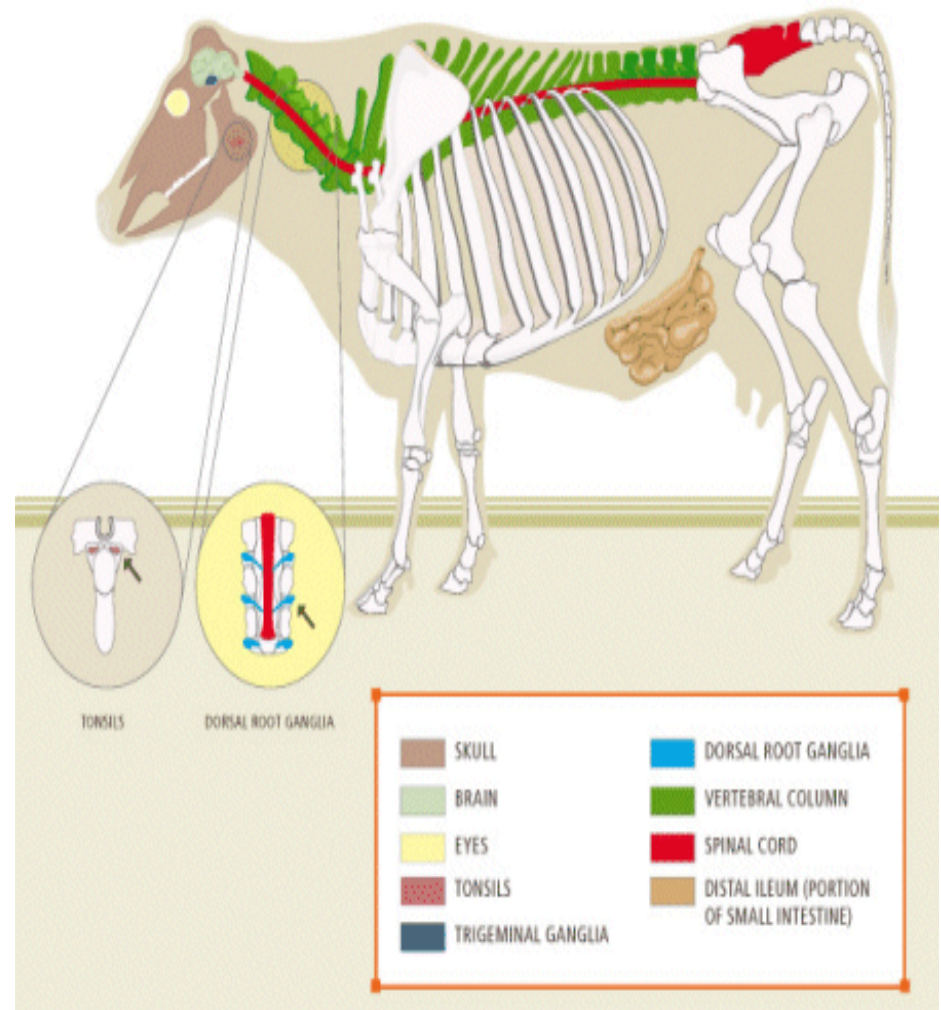


The following tissues shall be designated as specified risk material

SRM removal is the most important measure in terms of protection of public health against BSE

In BSE-infected animals these tissues have been demonstrated to present a higher potential for infectivity.

The precautionary measure of SRM removal from the food and feed chain represents an effective preventive measure to protect public health by reducing the exposure of the consumers to possibly present BSE agent.



SRM – Member State or third country or of one of their region **With a controlled or**

undetermined BSE risk

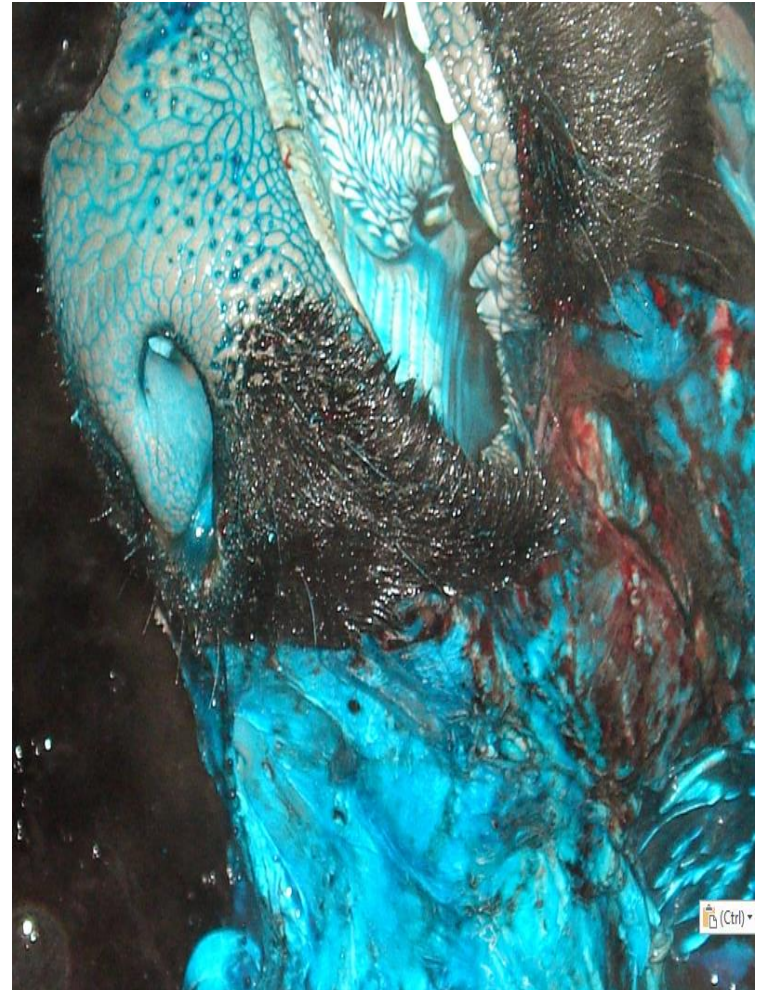
<i>bovine animals</i>	
animals of all ages	<ul style="list-style-type: none">• the tonsils• the last four meters of the small intestine• the caecum• the mesentery
animals aged over 12 months	<ul style="list-style-type: none">• the skull including the brain and eyes and excluding: the mandible• the spinal cord
animals aged over 30 months	the vertebral column , including the dorsal root ganglia excluding: the vertebrae of the tail, the spinous and transverse processes of the cervical, thoracic and lumbar vertebrae and the median sacral crest and wings of the sacrum
<i>ovine and caprine animals</i>	
animals of all ages	<ul style="list-style-type: none">• the spleen• ileum
animals aged over 12 months or which have a permanent incisor erupted through the gum	<ul style="list-style-type: none">• the skull including the brain and eyes,• the tonsils• the spinal cord

SRM – Member State **with negligible BSE risk status**

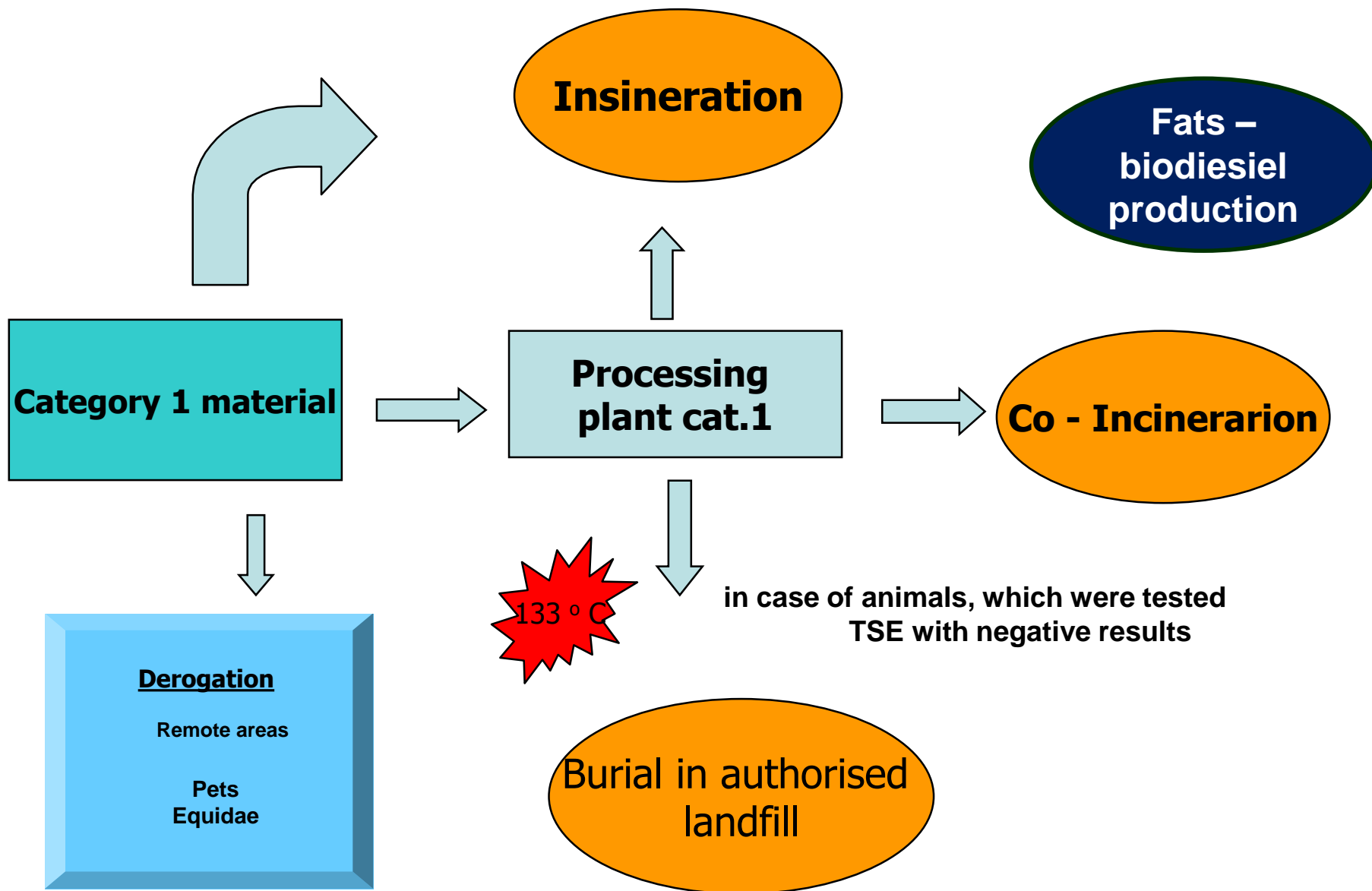
<i>bovine animals</i>	
animals aged over 12 months	<ul style="list-style-type: none">• the skull including the brain and eyes and excluding: the mandible• the spinal cord
<i>ovine and caprine animals</i>	
animals of all ages	<ul style="list-style-type: none">• the spleen• ileum
animals aged over 12 months or which have a permanent incisor erupted through the gum	<ul style="list-style-type: none">• the skull including the brain and eyes,• the tonsils• the spinal cord

Collection, marking and disposal of SRM

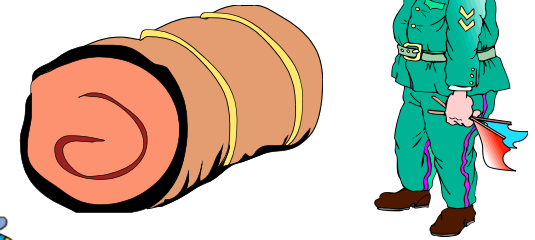
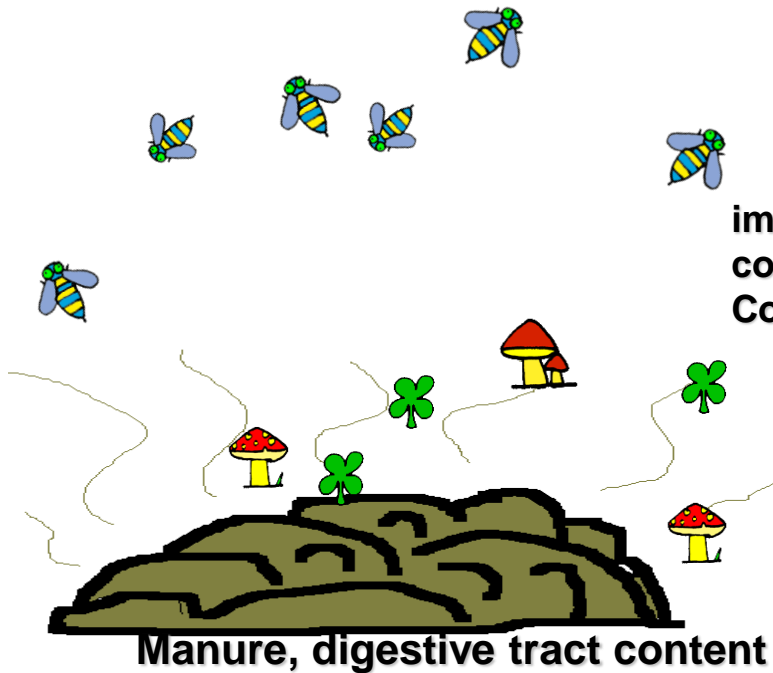
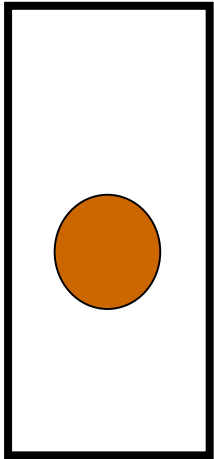
- SRM shall be stained with dye or, as appropriate, otherwise marked, immediately on removal (usage of food colorants: Brilliant blue- E 133 or Patent blue V – E 131)
- SRM shall be disposed of as category 1 material in accordance with ABP Regulation



Disposal and use of Category 1 material



ABPs collected during the treatment of waste water CAT. 1 cat. 2



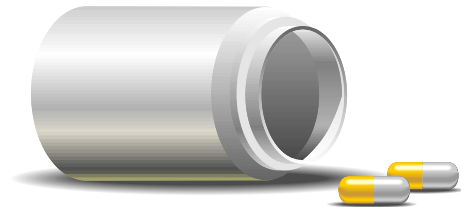
imported or introduced from a third
country and fail to comply with
Community veterinary legislation



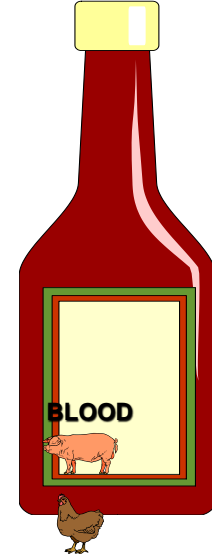
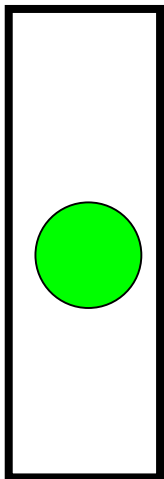
Mixtures cat. 2 i 3

Category 2

Died farmed animals,
including animals killed for
diseases control purposes



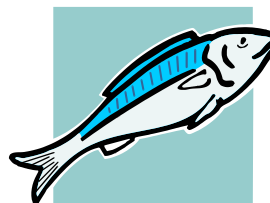
Products of animal origin
containing residues of
authorised substances or
contaminants (medicine
residues)



Carcases from slaughtered animals



Skins



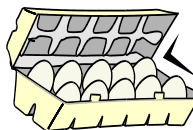
Fish by-products



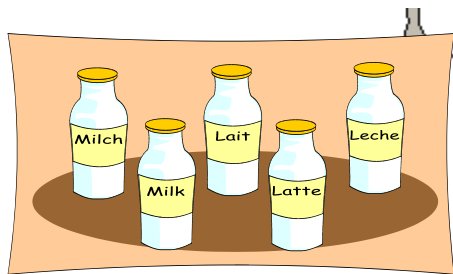
Former food stuffs



Catering waste



Eggs products



Milk products

CATEGORY 3

(carcasses and the following parts originating either from animals that have been slaughtered in a slaughterhouse and were considered fit for slaughter for human consumption following an ante-mortem inspection)

The standard processing methods 1 - 7

	Reduction (mm)	Temperature (oC)	Time (min)	Pressure (Bar)
Method 1 (pressure sterilization)	50	133	20	3
Method 2	150	100 110 120	125 120 50	-
Method 3	30	100 110 120	95 55 13	-
Method 4	30	100 110 120 130	6 13 8 3	-
Method 5	20	80 100	120 60	-
Method 6 (fish material)	3 смешивание с муравьиной кислотой Ph 5,6	60	30	-
Method 7	Any parameters The sampling of the final product on a daily basis over a period of 30 production days in compliance with the following microbiological standards			

Registration and/or approval

⇒ Approval of activity:

- The competent authority shall approve establishments or plants only where an on site visit, prior to start-up of any activity, has demonstrated that they meet the relevant requirements;
- Administrative decision;
- Approval number;
- Possibility to refuse /withdraw authorisation.

⇒ Registration of activity:

- Notification (without on site visit) (type of activity);
- Registration number;
- Possibility to refuse /take away authorisation.

APPROVAL (art. 24 R. 1069/2009)

■ Activities:

- **processing of animal by-products by pressure sterilisation, by standard/ alternative processing methods)**
- **disposal, as waste, by incineration;**
- **use of animal by-products and derived products as fuel for combustion;**
- **manufacturing of pet food**
- **manufacturing of organic fertilisers and soil improvers**
- **transformation of animal by-products and/or derived products into biogas or compost**
- **storage of animal by-products**
- **storage of derived products intended to be used as feed, as fuel for combustion, disposal**

Registration (art. 23 R. 1069/2009)

■ *Activities*

Other than mentioned in art. 24 R. 1069:

- **Transport companies;**
- **Traders, including paper traders.**

Derogation for activities involving the generation of ABPs (slaughterhouses, food industry plants, farms)

List of establishments approved/ registered according to Regulation 1069/2009

- <https://pasze.wetgiw.gov.pl/uppz1/demo/index.php?l=pl>

Inspekcja Weterynaryjna

Główny Inspektorat Weterynarii

Return to "Lists of Approved Establishments" page

Sections Search by name Search by id number

Section I: Intermediate plants
Section II: Storage plants
Section III: Incineration and Co-incineration plants
Section IV: Processing plants
Section V: Oleo-chemical plants
Section VI: Biogas plants
Section VII: Composting plants
Section VIII: Petfood plants
Section IX: Technical plants
Section X: Specific users
Section XI: Collection centres
Section XII: Establishments manufacturing organic fertilizers or soil improver
Section XIII: Other registered operators
Section XIV:

Requirements for the means of transport of Animal By-Products and Derived Products

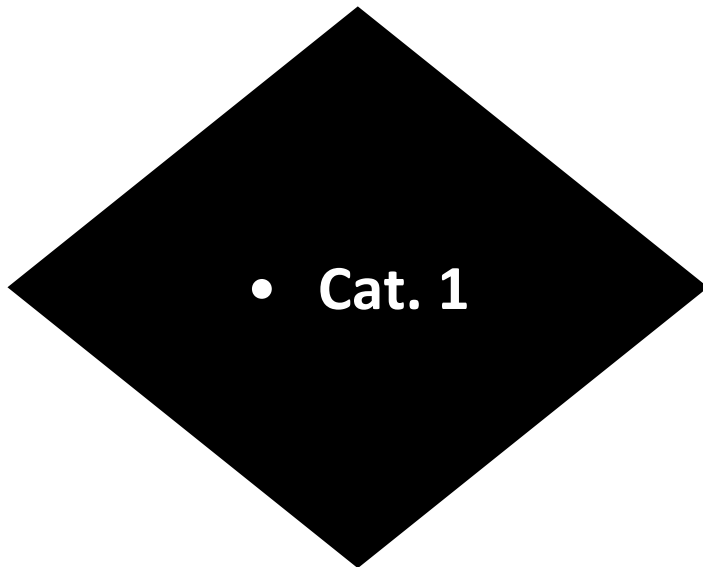
ABPs and DPs must be collected and transported in sealed new packaging or **covered leak-proof containers or vehicles.**





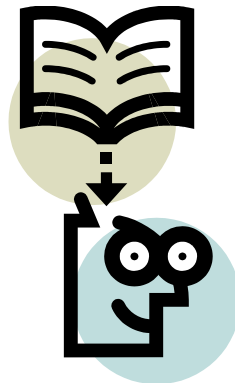
IDENTIFICATION

During transport and storage, a label attached to the packaging, container or vehicle must



TRACEBILITY AND DOCUMENTATION

During transportation, a **commercial document** or a **health certificate** must accompany Animal by-products and Derived Products



The models of commercial documents

EC

„Dokument handlowy

Do celów przewozu produktów ubocznych pochodzenia zwierzęcego i produktów pochodnych nieprzeznaczonych do spożycia przez ludzi na terytorium Unii Europejskiej zgodnie z rozporządzeniem (WE) nr 1069/2009

UNIA EUROPEJSKA				Dokument handlowy			
Część I: Dane przesyłu	1.1. Nadawca Nazwa/imię i nazwisko Adres Kod pocztowy		1.2. Numer referencyjny dokumentu		1.2.a. Lokalny numer referencyjny		
	1.5. Odbiorca Nazwa/imię i nazwisko Adres Kod pocztowy Tel.		1.3. Właściwy organ centralny		1.4. Właściwy organ lokalny		
	1.8. Państwo pochodzenia		Kod ISO	1.9. Region pochodzenia		Kod	
	1.12. Miejsce pochodzenia		1.13. Miejsce przeznaczenia		Inne		
	1.14. Miejsce załadunku		1.15. Data wyjazdu		1.16. Środek transportu		
	1.18. Opis towaru		1.19. Kod towaru (kod CN)		1.20. Ilość		
	1.21. Temperatura produktu		1.22. Liczba opakowań		1.23. Nr plomb/kontenera/pojemnika		
	1.25. Cel certyfikacji:		1.26. Transyt przez państwa członkowskie		1.27. Państwo członkowskie		
	1.28. Wywóz		1.29. Państwo trzecie		1.30. Punkt wyjścia		
	1.31. Oznakowanie towaru		1.32. Oznakowanie towaru		1.33. Oznakowanie towaru		
Gatunek (nazwa systematyczna)		Rodzaj towaru		Kategoria		Rodzaj obróbki	
Numer zatwierdzenia zakładu		Numer partii		Numer zatwierdzenia zakładu		Zakład produkcyjny	

Poland

WZUK

Dokument handlowy stosowany przy przewozie, wyłącznie na terytorium Rzeczypospolitej Polskiej, produktów ubocznych pochodzenia zwierzęcego nieprzeznaczonych do spożycia przez ludzi lub produktów pochodnych		
KATEGORIA 3		
w rozumieniu rozporządzenia nr 1069/2009		
Miejscowość wysyłki:	powiat:	województwo:
dokument nr	data	godzina wysyłki
Numer rejestracyjny samochodu:		
PRZEWÓZNIK		
Imię i nazwisko albo nazwa:	Miejsce zamieszkania albo siedziba i adres:	Weterynaryjny numer identyfikacyjny:
PODMIOT ZBYWAJĄCY		
Imię i nazwisko albo nazwa:	Adres miejsca załadunku (jeżeli jest inny niż adres podmiotu zbywającego):	Weterynaryjny numer identyfikacyjny:
Miejsce zamieszkania albo siedziba i adres:		
POŚREDNIK BIORĄCY UDZIAŁ W OBROTCIE (wypełnić, gdy dotyczy)		
Imię i nazwisko albo nazwa:	Miejsce zamieszkania albo siedziba i adres:	Weterynaryjny numer identyfikacyjny:
Sposób przetwarzania:*		
Metoda przetwarzania: metoda 1 <input type="checkbox"/> metoda 2 <input type="checkbox"/> metoda 3 <input type="checkbox"/> metoda 4 <input type="checkbox"/> metoda 5 <input type="checkbox"/> metoda 6 <input type="checkbox"/> metoda 7 <input type="checkbox"/>		
* Zakreślić w przypadku, gdy materiał pochodzi z zakładu przetwarzającego		
CEL PRZEWÓZU*		
<input type="checkbox"/> Dostarczenie do zakładu przetwarzającego <input type="checkbox"/> Dostarczenie do zakładu wykonującego działania pośrednie i magazynowanie <input type="checkbox"/> Dostarczenie do zakładu produkującego karmy dla zwierząt domowych <input type="checkbox"/> Dostarczenie do spalarni/współspalarni <input type="checkbox"/> Dostarczenie do podmiotu wykorzystującego produkty uboczne pochodzenia zwierzęcego lub produkty pochodne zgodnie z art. 18 rozporządzenia nr 1069/2009 <input type="checkbox"/> Dostarczenie do podmiotu wytwarzającego lub stosującego polepszacze gleby i nawozy organiczne <input type="checkbox"/> Inny (wpisać jaki)		
IDENTYFIKACJA I OPIS MATERIAŁU*		
<input type="checkbox"/> produkty uboczne pochodzenia zwierzęcego „nieprzeznaczone do spożycia przez ludzi” <input type="checkbox"/> produkty pochodne „nieprzeznaczone do spożycia przez ludzi” * Zakreślić właściwe		
Gatunek zwierzęcia, z którego pochodzi produkt:		Waga całkowita materiału w kg:
RODZAJ MATERIAŁU*		
Art. 10 lit. f. (.....)		
* Wymienić stosowny punkt z art. 10 rozporządzenia (WE) nr 1069/2009 i opis materiału lub, jeśli właściwe, produkt pochodny (np. art. 10 lit. f – środki spożywcze, które już nie nadają się do spożycia przez ludzi: PAP)		
PODMIOT NABYWAJĄCY		
Imię i nazwisko albo nazwa:	Adres miejsca rozładunku (jeżeli jest inny niż siedziba i adres podmiotu nabywającego):	Weterynaryjny numer identyfikacyjny:
Miejsce zamieszkania albo siedziba i adres:		
Samochód/kontener przed załadunkiem został untyty i odczyniony dnia ____/____/____ o godzinie ____ Podpis osoby potwierdzającej:		
Podpis podmiotu zbywającego:	Podpis przewoźnika:	Podpis podmiotu nabywającego:*
* Tylko na egzemplarzu nabywcy i przewoźnika		
DOKUMENT NALEŻY PODPISAC INNYM KOLOREM NIŻ KOLOR DRUKU ORAZ WYPEŁNIĆ CZYTELNI I W CAŁOŚCI		

***THANK YOU FOR YOUR
ATTENTION!!!***